

# LUNDEAVISEN

Nr. 13 – oktober 2012

## Lejerbo afd. 157-0 Lunden



Orientering om renovering af bebyggelsen



### FÆLLES FRIAREALER

Bebyggelsens friarealer renoveres så der er god plads til at mødes på de nyanlagte stier og i de nyanlagte gårdrum mellem bygningerne.

Der anlægges en ny bred sti på indgangssiden og en ny smalle sti på havesiden. Derved vil der være en forskellig oplevelse på de to sider af bygningerne.

På indgangssiderne bliver der ved indgangene udført niveau-fri adgang med en rampe i mørke sten.

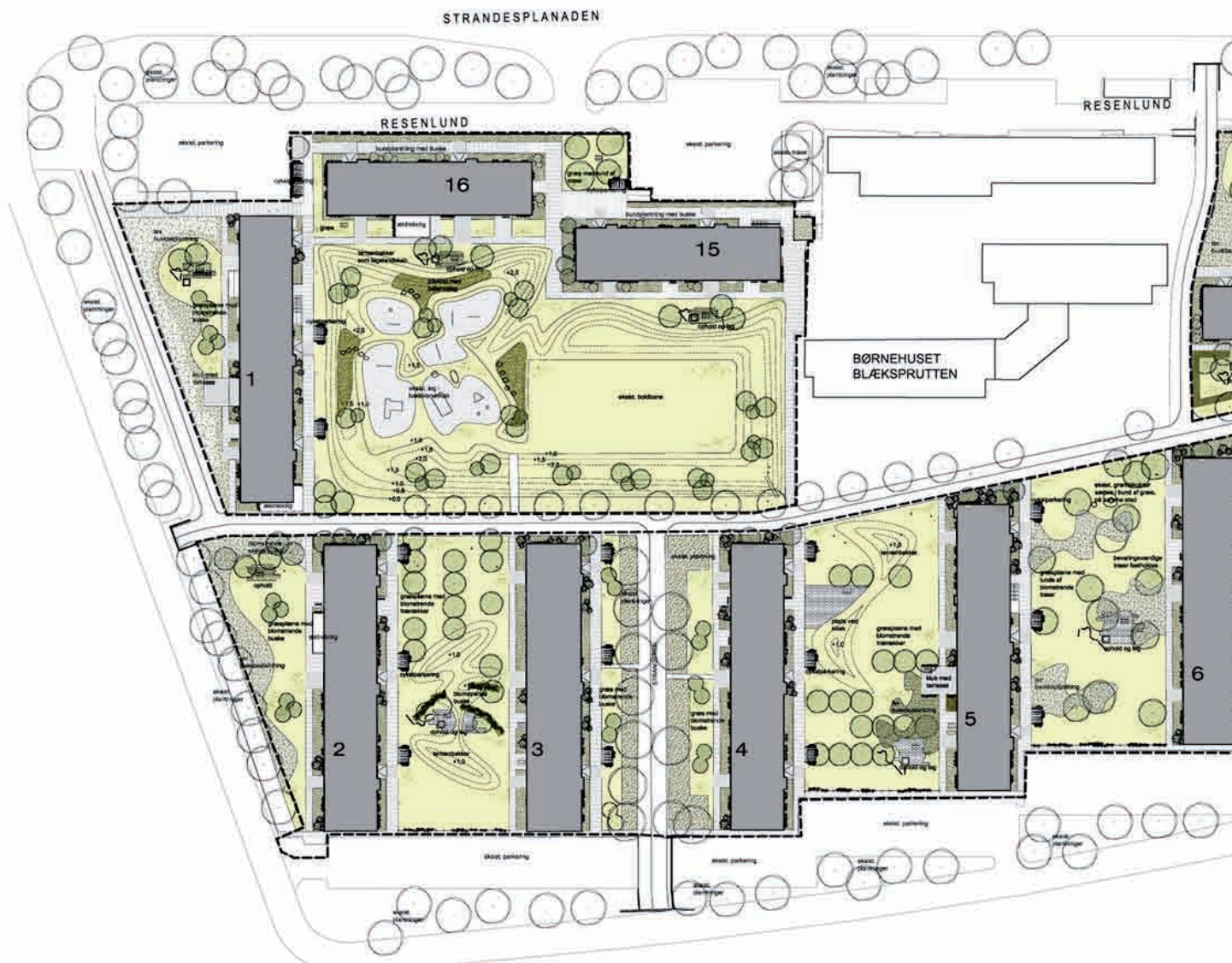
Der etableres bede langs med facaderne på begge sider af bygningerne og ud mod den offentlige sti. I bedene plantes

lave bunddækkende buske med spredte grupper af blomstrende mindre buske. Hvor der på parterreetagens facade etableres espalier, tilplantes der med blomstrende slyngplanter.

Ved bebyggelsens klubber etableres der terrasser til brug for klubmedlemmerne.

Langs med indgangssiderne etableres der lav pullertbelysning i stedet for de eksisterende høje parkarmaturer.

Cykelparkering på terræn etableres ud for den enkelte opgang, omkranset af et let hegn.



I gårdrummene mellem bygningerne er der mulighed for ophold på nyanlagte terrasser, som placeres i tilknytning til beplantning eller bakker.

I gårdrum med eksisterende volde, omformes disse til bløde bakker og beplantes med græs. Nogle steder suppleres der med partier af lave plantninger og grupper af blomstrende træer. Træer i rækker, trægrupper og levende hegn af flerstammede store buske vil give hvert gårdrum sit eget beplantningsudtryk. Sammen med mindre arealer med lavere buskplantninger vil beplantningen og terrænet være med til at skabe mindre rum i det enkelte store gårdrum. Træerne som plantes vil være mindre træer dvs. fuldt udvokset bliver de 5-7 m høje. Træerne vil være blomstrende og nogle af dem også frugtgivende til glæde for fugle og mennesker.

Langs med den offentlige sti gennem området anlægges 3 mindre pladselementer, hvor man på bænke kan slå sig ned og få en sludder med naboen.

Bebyggelsens store legeplads ved blok 1 og 16, vil blive omformet til et større legelandskab med beplantning og græsbakker. De eksisterende legeredskaber bevares og integreres i det nye landskab.

Bebyggelsens øvrige legepladser bevares, og der suppleres med sandkasser og balanceredskaber for mindre børn i de fleste af gårdrummene.

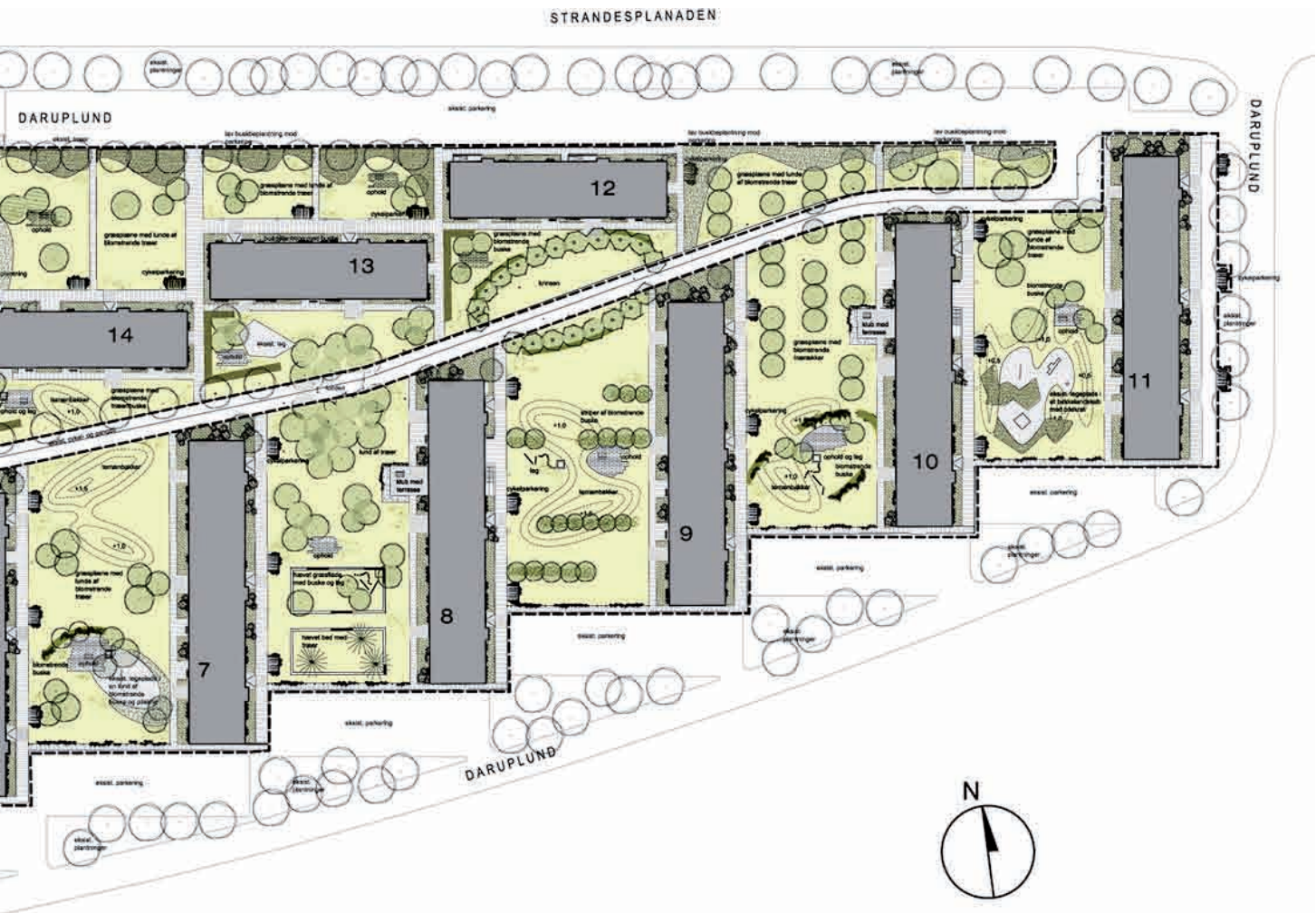
### Aflevering af blokkene 7, 8, 9 og 10

Efter tidsplanerne har MTH afleveret blokkene 7, 8, 9 og 10 til Lejerbo medio september. Dette gælder dog ikke kloak, belægning og beplantning.

### Farvekode

Flere beboere har spurgt om hvilken hvid farve der bliver malet med på vinduerne. Farvekode er: Ren hvid ral.9010.





*I den endelige plan er der foretaget enkelte ændringer langs hovedstien*

## Hjemflytning

Her den 23. september er D.63 flyttet hjem Så er der kun 5. opgang tilbage der skal flytte hjem. Det er D.61 og D.67 mens D.65, D.69 og D.71 skal både flytte ud og hjem. Den 8. december flytter D.69 hjem fra pavillonen som den sidste opgang.

## Cykler

Flere af beboerne der flytter hjem fra pavillonerne, ikke tager deres cykler og barnevogne med. Vi har set cykler der har stået ved pavillonerne i mere end et ? år. Så hvis du mangler din cykel, så prøv at se i pavillonbyen.

## Trækvogne til flytning

Ved cykel- og barnevognsskuret i pavillonbyen står der nogle trækvogne, som kan bruges af beboerne til at transportere deres ting til og fra pavillonerne. Vognene er låst fast med kæder, og nøglen til pavillonerne kan bruges til at låse låsen op. Husk at stille vognen på plads efter brug og lås vognen igen med kæde.

## Tilkøb af Emfang Exhausto, ESL 145AE

Husk hvis man har bestilt råderetskøkken, og ønsker at tilkøbe emfang Exhausto ESL 145AE via råderet, så skal man henvende sig senest 14 dage før udflytning til beboerkoordinatoren.

## Inventar i pavillonerne

trods en lidt svær opstart været en god oplevelse for os ved MT Højgaard at have fornøjelsen af at renoverer og opgraderer jeres hjem og de omgivelser I færdes i.

I forbindelse med at lejlighederne bliver færdige og Lundeborg bliver affolket så vil der stå nogle fuldt møblerede pavilloner. Pavillonerne leverer vi tilbage til Ajos som har udlejet dem. Her vil de blive gennemgået og brugt igen på et andet projekt. Til gengæld står vi med en masse inventar som vi gerne vil af med. I første omgang sælger vi derfor komplet inventarsæt, således at I som beboer i Lunden får mulighed for at købe noget inventar der er brugt, men som for de fleste pavilloner stadig er i rigtig god stand.

Et komplet sæt indeholder:

Alle Møbler (inkl. senge med madrasser)

Glas, bestik og porcelæn

Støvsuger, TV, kaffemaskine, kogekedel og mikroovn.

Alt dette sælges samlet til 15.000 kr.

Kontakt byggeledelsen i MT Højgaard for nærmere aftale. Ole, Christian og Thomas (MTH Byggeledelsen)



## Flytningsterminer

Genhusningsperioden er 7 uger i pavillonerne.

### Udflytningsdage:

**Daruplund 65: 7. oktober 2012**

**Daruplund 69: 21. oktober 2012**

### Hjemflytningsdatoer:

**Daruplund 61: 6. oktober 2012**

**Daruplund 67: 20. oktober 2012**

**Daruplund 71: 10. november 2012**

**Daruplund 65: 24. november 2012**

**Daruplund 69: 8. december 2012**

## FAQ

Der er udarbejdet en FAQ – "flest stillede spørgsmål". Her gives der svar på mange spørgsmål om renoveringsprojektet, genhusningsprocessen m.v. FAQ-en kan ses på Lundens hjemmeside: [www.lundens.net/renovering/faq.html](http://www.lundens.net/renovering/faq.html)

## Brug Lundens hjemmeside

Hjemmesiden er et informationsforum for de beboere og øvrige personer, som har interesse i den igangværende renovering af Lundens.

Hjemmesiden opdateres løbende, og man kan fx læse om den kommende husleje, genhusning, Lundeborgs husnumre, plantegning over pavillonen, inventarliste, blanket til adresseændring til forsikringen m.v.

[www.lundens.net/renovering](http://www.lundens.net/renovering)

**Tag hensyn til de næste beboere...**



## Praktiske oplysninger

### Byggeudvalg

**Tommy Rex Mortensen**, afdelingsformand

**Birthe Ketterle**, sekretær

**Lilian Andersen**, Bestyrelsesmedlem

**Mogens Nielsen**, lokalinspektør

### Bygherre

**Lejerbo Brøndby afdeling 157-0**

v/ Lejerbo, Gammel Køge Landevej 26  
2500 Valby

**Kurt Kristensen**, forretningsfører

**Birgitte Krodal**, driftschef

**Poul Erik Traulsen**, org. formand

### Rådgivere

**Karl Henning Sørensen Arkitekter A/S**

**Michael Have Petersen**

**Thing & Brandt Landskab ApS**

**Signe Westergaard**

**Wessberg A/S, Rådgivende ingeniører**

**Flemming Aggerbeck**

### Byggeledelse

**Wessberg A/S, Rådgivende ingeniører**

**Lasse Hundborg**

### Beboerkoordinator

**Wessberg A/S, Rådgivende ingeniører**

**John Frimann**

### Hovedentreprenør

**MTHøjgaard A/S**

**Karsten Ø. Mortensen**

**Christian Øager Petersen**

**Thomas Høyer Andersen**

**Ole Brøndum**

### Flytteentreprenør

**3x34 Transport**

**Kim Axdal**

### Foto ©

**Jørgen Jensen**

**John Frimann**

